

BORRADOR NOTA

Más de 150.000 personas más paradas de enero a febrero. El sector más afectado ha sido el sector servicios.

El 3 de marzo, el INEM publicaba el avance del dato del paro registrado en sus oficinas para el mes de febrero, confirmando el aumento paulatino del paro: En un mes 154.058 parad@s más que en el mes de enero, es decir, un 4,6 % más de parad@s que en el mes pasado. Atendiendo a los datos, a pesar de que el aumento del paro ha sido menor que lo que aumentó en enero, hoy hay 1.166.528 más parad@s que hace un año.

Las comunidades con más parad@s siguen siendo Andalucía (774.198 personas), Catalunya (479.487), Comunidad Valenciana (415.091) y Madrid (387.545), y aquellas en las que se incrementado más el número de parad@s son Andalucía (29.242 personas más que en enero), C. Valenciana (26.246), Catalunya (23.730) y Madrid (18.289), aunque la subida porcentual más acusada es en Melilla (18,0 %), C. Valenciana (6,8 %), La Rioja (6,3 %) y Castilla La Mancha (5,7 %). Sólo en Baleares el paro no ha aumentado de febrero a enero, creándose 80 empleos.

Por otra parte, los sectores más afectados han sido el sector servicios, con 88.654 parad@s más (un 4,1 % más con respecto a enero), la construcción de nuevo, con un incremento de 24.600 personas más en el paro respecto del mes pasado (un 4,0 %) y la industria, con un incremento de 22.343 parad@s (un 5,18 %). Frente a estos datos, la agricultura ha perdido 7.339 trabajador@s en este mes (un 6,9 %).

Tal y como ocurría en enero, junto con la destrucción de empleo en sectores que no dependen directamente de la construcción, l@s trabajador@s que cobran el “paro” están agotando los meses de prestación. L@s beneficiari@s de la prestación a final del mes de febrero suman 2.435.894 personas, un 5 % más que el mes de enero.

El PCE e IU, junto con CC OO, reclaman desde hace meses al gobierno central que, como primera medida de urgencia, se garantice una ampliación del periodo de prestación del “paro” para garantizar que estas familias no se empobrecen más. Como segunda medida, es imprescindible que el Ministerio de Trabajo no apruebe ningún ERE ni ERO más. A medio plazo, una medida básica para que exista empleo para tod@s es la jornada de 35 horas.

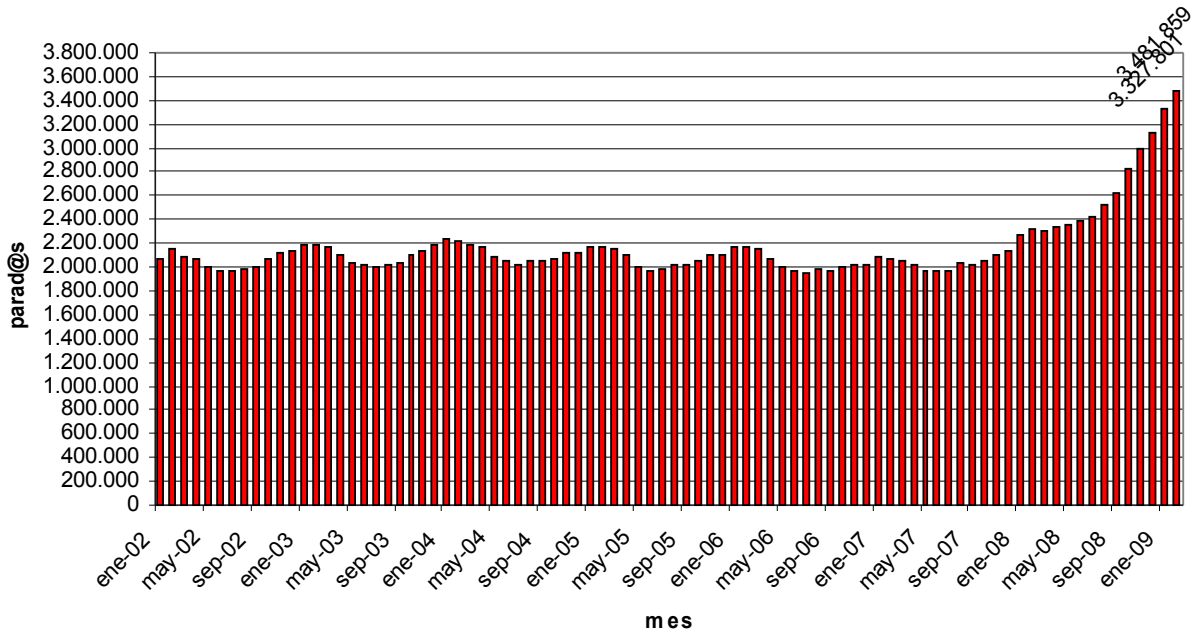
Por otra parte, el PCE pone encima de la mesa una serie de medidas en el corto plazo de carácter estructural: Primero, y confirmado el plante de la banca al gobierno, es necesario dar un papel principal al ICO en cuanto a la financiación de la economía productiva, y en segundo lugar la creación de una banca pública, ya sea a través de la red de cajas de ahorro o con la creación de una entidad nueva, que canalice las ayudas del Estado al sector financiero, y que permita la subrogación al mismo de las hipotecas de las familias en otras entidades, sin coste adicional.

Junto a estas medidas, defendemos la necesidad de ampliar el programa de financiación de obras públicas por parte del Estado a los Ayuntamientos y una línea de crédito desde el ICO para la pequeña y mediana empresa.

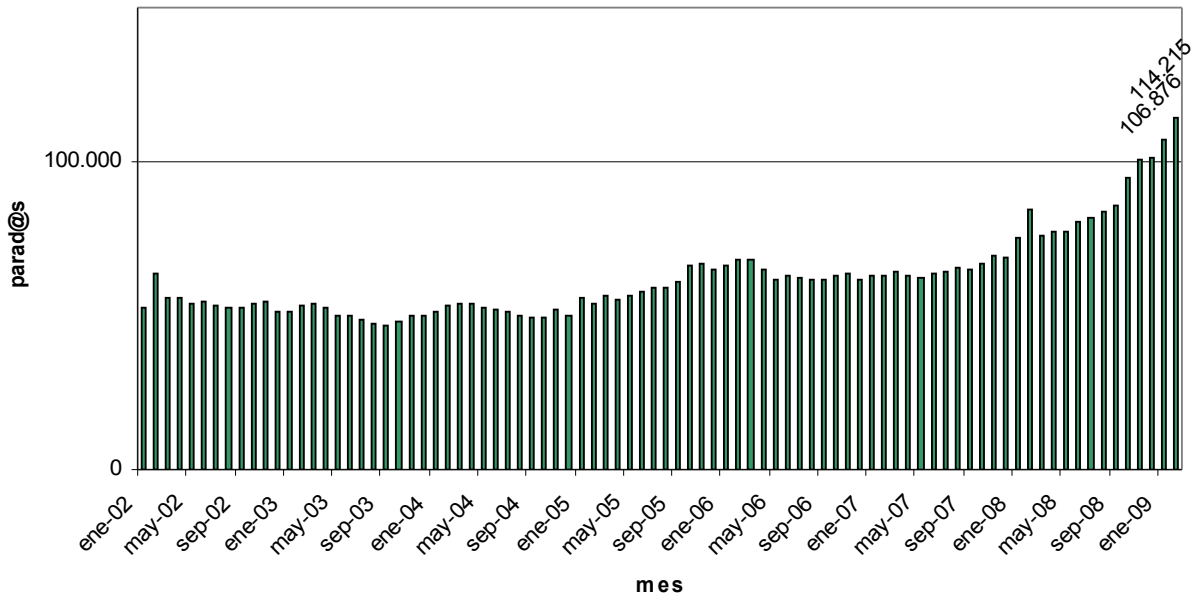
Así mismo, es imprescindible una reforma fiscal que aumente la progresividad – es decir que el que gane más pague más - de los impuestos directos, fundamentalmente el Impuesto de Sociedades y el IRPF, que haga disminuir los indirectos (IVA) y que se paralice por completo la eliminación en las Cortes del Impuesto de Patrimonio (pagan más los que más tienen), dejando de estar cedido a las comunidades autónomas.

Estas son medidas de izquierda que ponen las primeras piedras del camino que debemos tomar para cambiar el modelo productivo y avanzar hacia un nuevo sistema que supere al capitalismo, que por si mismo genera esta situación.

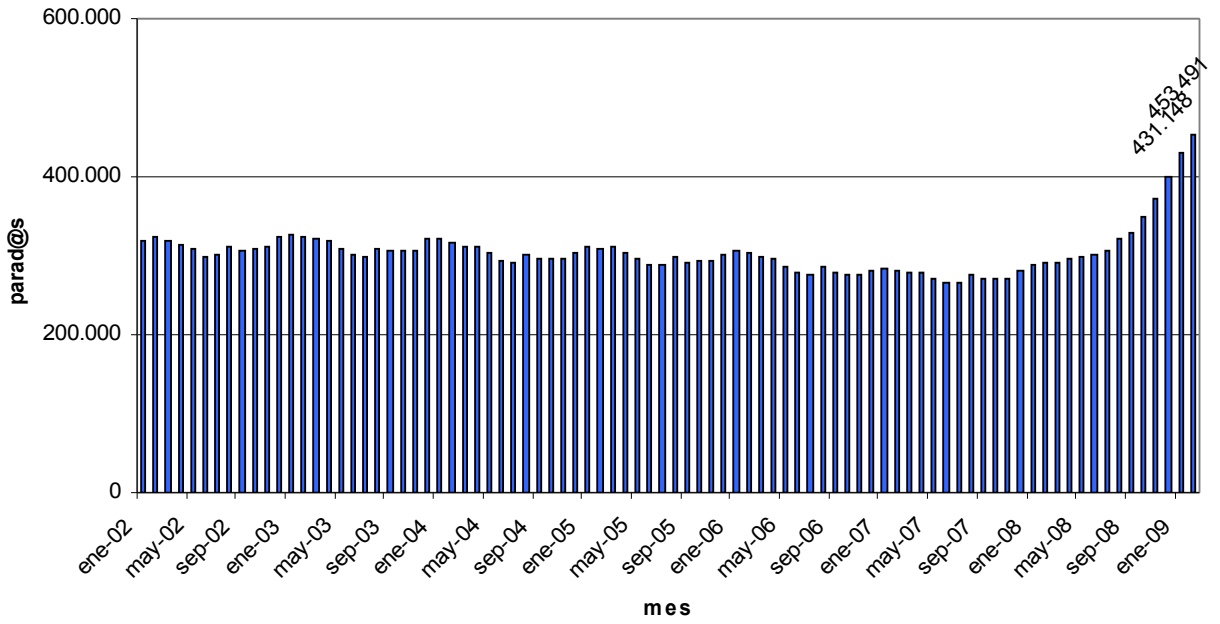
Nº parad@s en España entre 2002 y 2009 (INEM)



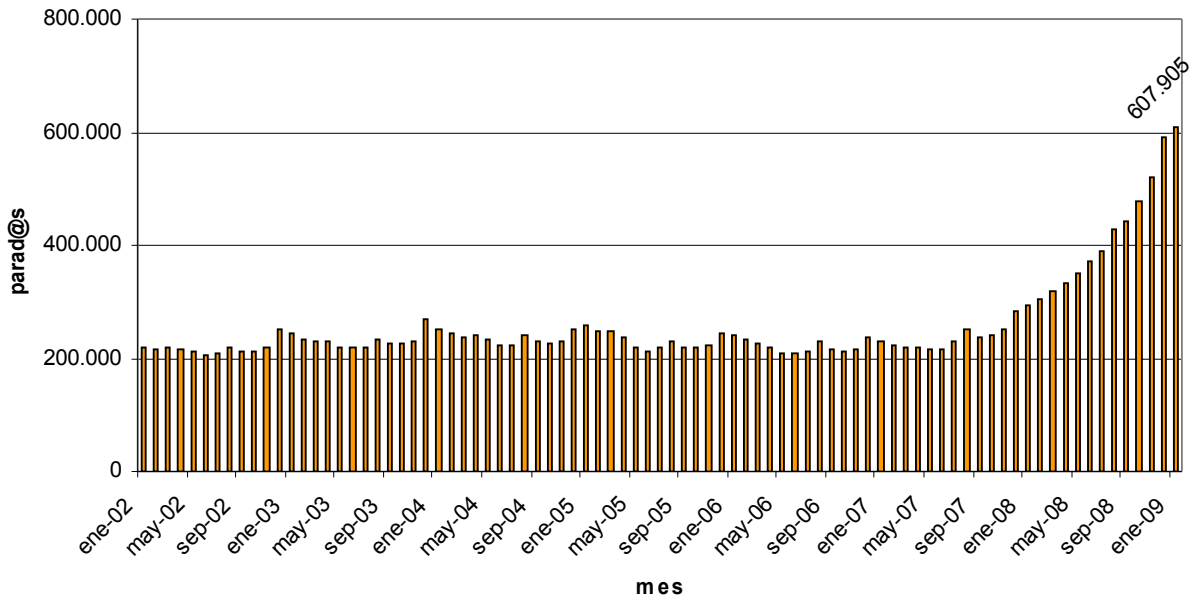
Nº parad@s en el sector de la Agricultura en España entre 2002 y 2009 (INEM)



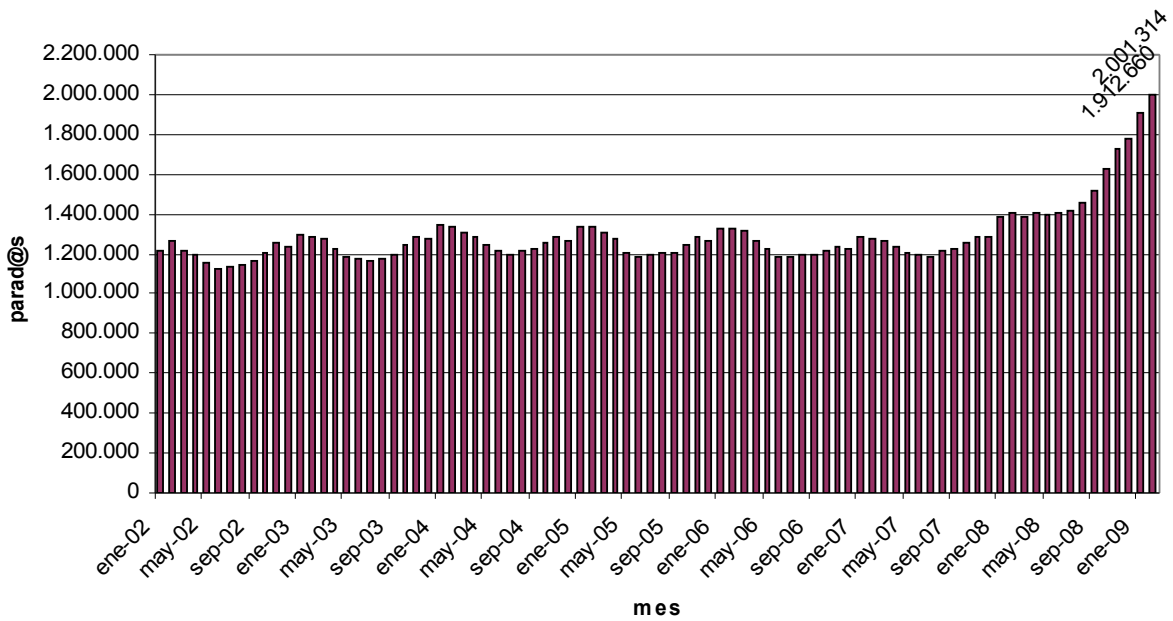
Nº parad@s en la industria en España entre 2002 y 2009 (INEM)



Nº parad@s en el sector de la construcción en España entre 2002 y 2009 (INEM)



Nº parad@s en el sector servicios en España entre 2002 y 2009 (INEM)



PARO REGISTRADO POR SECTORES

COMPARACIÓN CON EL MES ANTERIOR

